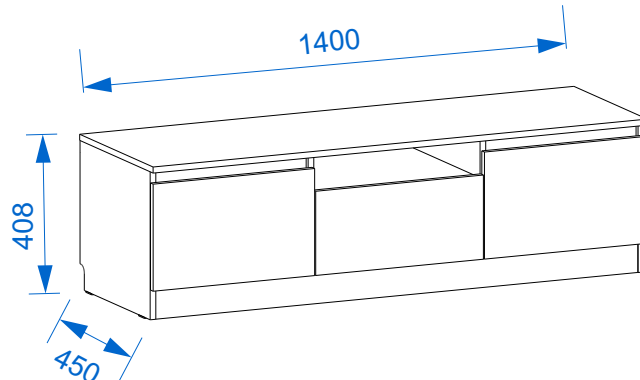


АО «Можгинский лесокombинат»  
Удмуртская Республика, г. Можга, ул. Байбородова, 52  
Модульная гостиная «Лори»  
Тумба под ТВ с 1 ящиком  
и 2 дверками



### Правила эксплуатации

Сохранность мебели и срок ее службы зависит не только от качества материалов и технологии изготовления, но также и от условий эксплуатации мебели и от правильного ухода за ней.

### Уход, хранение и эксплуатация.

- необходимо беречь мебель от механических повреждений, от воздействия кислот, щелочей, спиртов, растворителей, солей;
- рекомендуется регулярно удалять пыль с помощью сухой мягкой ткани без усилия и применения чистящих средств. Избегайте применения твердых приспособлений: скребка, губки с абразивной стороной из металлизированного или пластикового материала. Не используйте моющие средства, не предназначенный для ухода за мебелью;
- хранение и эксплуатация изделия рекомендуется в помещениях с относительной влажностью воздуха 45-70%;
- не допускается устанавливать мебель около источников тепла: печи, камины, батареи отопления, обогреватели;
- рекомендуется время от времени подтягивать винты и иные крепежные элементы;
- соблюдайте меры предосторожности, когда переставляете или передвигаете мебель. При неосторожном обращении ее можно повредить;
- неосторожное обращение - падение и удары, грубые механические нагрузки, результатом которых являются трещины, сколы, глубокие царапины - нарушают целостность защитного слоя изделия.

### Порядок предъявления претензий

Претензии по качеству мебели принимаются в течение гарантийного срока в соответствии с действующим законодательством. Предприятие - изготовитель гарантирует покупателю сохранение всех качественных показателей, обусловленных ГОСТ 16371-2014, в течение 24 месяцев с момента продажи магазином, при условии соблюдения правил сборки и эксплуатации. Срок службы - 10 лет.

Во время гарантийного срока производитель обязуется бесплатно произвести ремонт или замену товара в случае, если неисправность произошла по вине производителя.

Продавец вправе отказать в гарантийном обслуживании в следующих случаях:

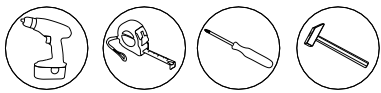
- неисправность изделия явилась результатом нарушения правил безопасности или небрежного отношения;
- повреждения вызваны неправильной эксплуатацией; изделие получило механические повреждения в результате удара, падения либо применения чрезмерной силы;
- нормальное выцветание;
- повреждения вызваны воздействием стихийных бедствий, природных факторов.

### Уважаемый покупатель!

Убедительная просьба сохранять этикетку и упаковку до окончания сборки изделия!  
В случае обнаружения брака / дефекта необходимо:

- обратиться в магазин, где приобреталась мебель;
- предоставить фото целостности упаковки;
- предоставить фото всех этикеток (наименование изделия, дата изготовления);
- предоставить фото самого производственного брака / дефекта;
- составить письменную претензию.

Изготовитель оставляет за собой право вносить изменения, не меняющие потребительских свойств изделия.



## Инструкция по сборке

**Внимание!**

Сборку производить вдвоем

1. Перед началом сборки внимательно ознакомьтесь с инструкцией.
2. Проверьте комплектность деталей и фурнитуры по спецификациям.
3. Сборку производить на ровной горизонтальной чистой твердой поверхности.

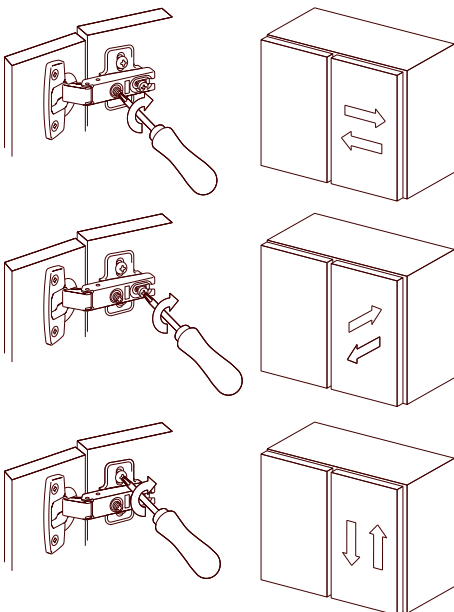
### Спецификация деталей

| Поз. | Наименование          | Кол-во |
|------|-----------------------|--------|
| 6    | Распорка              | 2      |
| 12   | Стенка верт. л        | 1      |
| 12а  | Стенка верт. п        | 1      |
| 13   | Стенка верт. л        | 1      |
| 13а  | Стенка верт. п        | 1      |
| 14   | Стенка горизонтальная | 1      |
| 15   | Крышка                | 1      |
| 16   | Плинтус               | 1      |
| 23   | Стенка горизонтальная | 1      |
| 24   | Дверь                 | 1      |
| 25   | Дверь                 | 1      |
| 18   | Боковина ящика        | 2      |
| 19   | ЗСЯ                   | 1      |
| 19а  | ПСЯ                   | 1      |
| 21   | Фронтальная           | 1      |
| 21   | Стенка задняя         | 2      |
| 22   | Стенка задняя         | 1      |
| 20   | Дно ящика             | 1      |

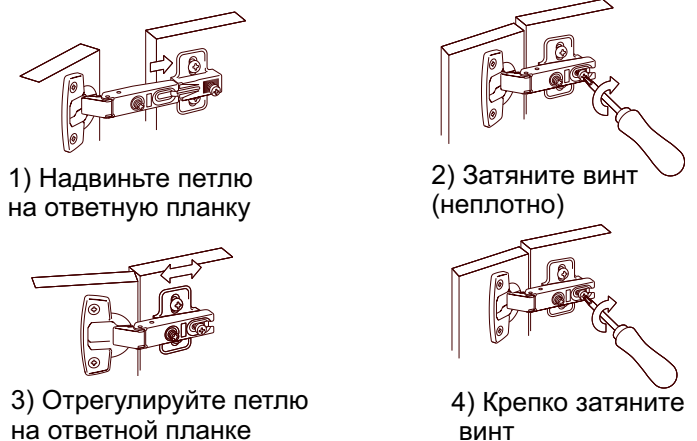
### Спецификация фурнитуры

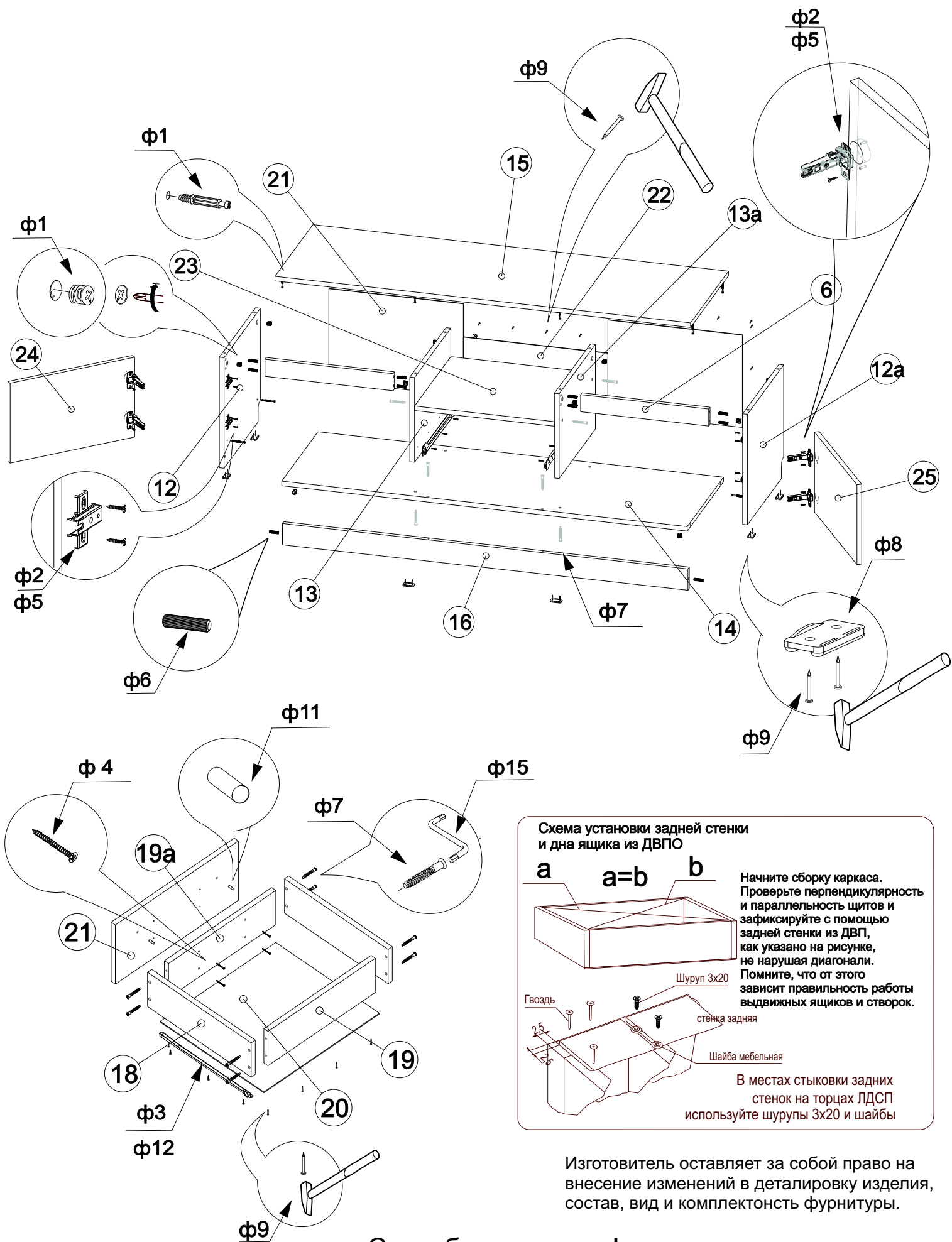
| Поз. | Вид | Наименование               | Кол. |
|------|-----|----------------------------|------|
| ф1   |     | Стяжка эксцентриковая      | 12   |
| ф2   |     | Шуруп 4x16                 | 16   |
| ф3   |     | Шуруп 3,5x16               | 12   |
| ф4   |     | Шуруп 4x30                 | 4    |
| ф5   |     | Петля накладная 90 град.   | 4    |
| ф6   |     | Шкант 8x30                 | 10   |
| ф7   |     | Винт-конфирмат             | 18   |
| ф8   |     | Подпятник                  | 6    |
| ф9   |     | Гвоздь 2x20                | 60   |
| ф10  |     | Шайба мебельная            | 6    |
| ф11  |     | Штифт 5x18                 | 2    |
| ф12  |     | Направляющая роликовая 400 | 1    |
| ф13  |     | Шуруп 3x20                 | 6    |
| ф14  |     | Амортизатор самоклеящийся  | 6    |
| ф15  |     | Ключ для конфирмата        | 1    |
| ф16  |     | Заглушка конфирмата        | 6    |
| ф17  |     | Заглушка эксцентрика       | 8    |

### Схема регулировки петли

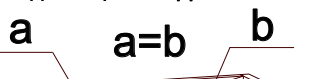


### Схема установки петли





**Схема установки задней стенки и дна ящика из ДВП**



Начните сборку каркаса. Проверьте перпендикулярность и параллельность щитов и зафиксируйте с помощью задней стенки из ДВП, как указано на рисунке, не нарушая диагонали. Помните, что от этого зависит правильность работы выдвижных ящиков и створок.



В местах стыковки задних стенок на торцах ЛДСП используйте шурупы 3x20 и шайбы

Изготовитель оставляет за собой право на внесение изменений в детализовку изделия, состав, вид и комплектность фурнитуры.

Спасибо за покупку!  
 Замечания и пожелания присылайте по адресу:  
 E-mail: [sales@mlk-mebel.ru](mailto:sales@mlk-mebel.ru)  
 сайт: [mlk-mebel.ru](http://mlk-mebel.ru)